



# Charbogne

Le Château







# Charbogne

Le Château







# Charbogne

Le Château







# Charbogne

Le Château





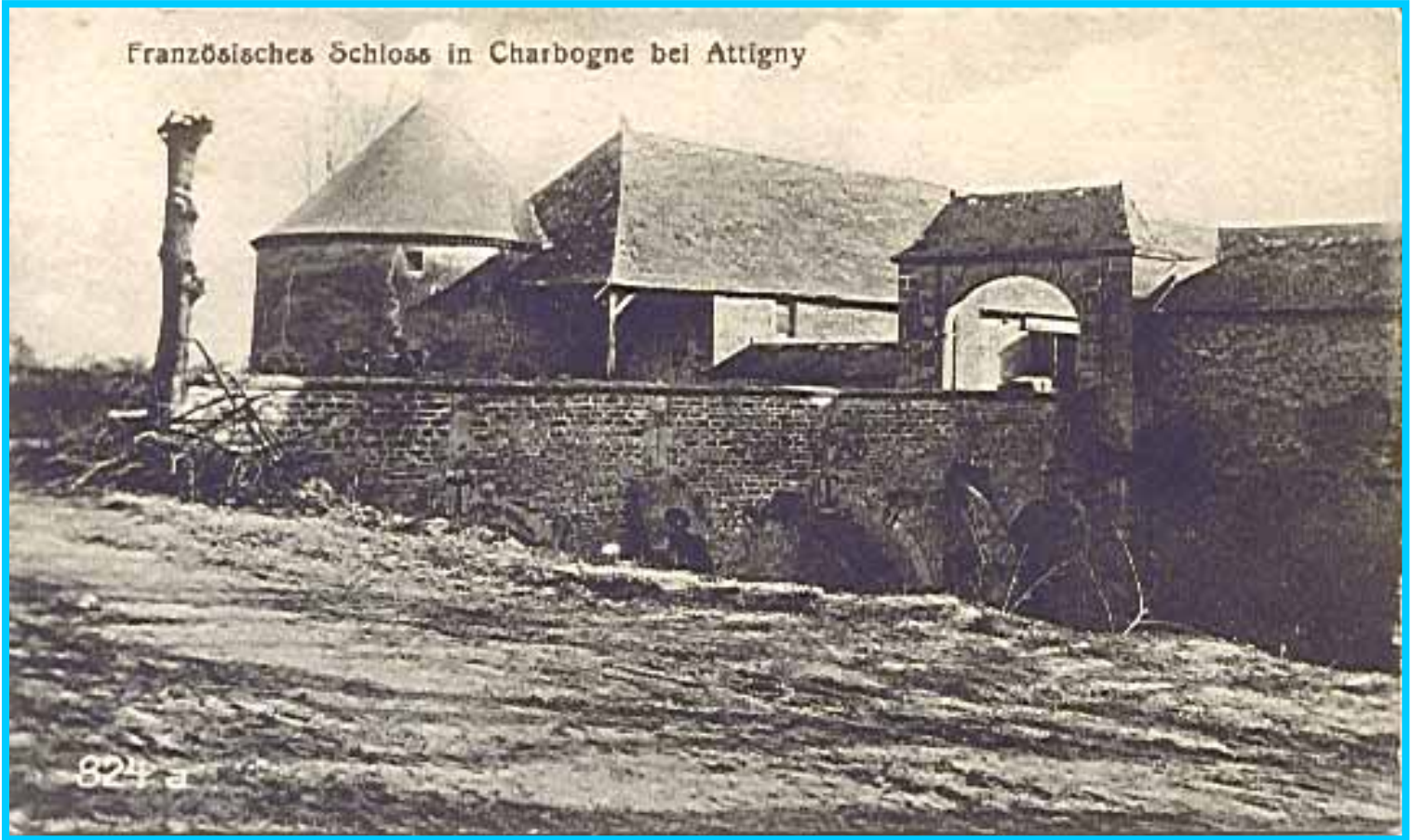


# Charbogne

Le Château



Französisches Schloss in Charbogne bei Attigny



824 a







# Charbogne

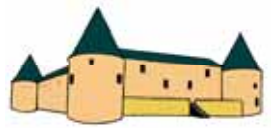
Le Château





# Charbogne

Le Château



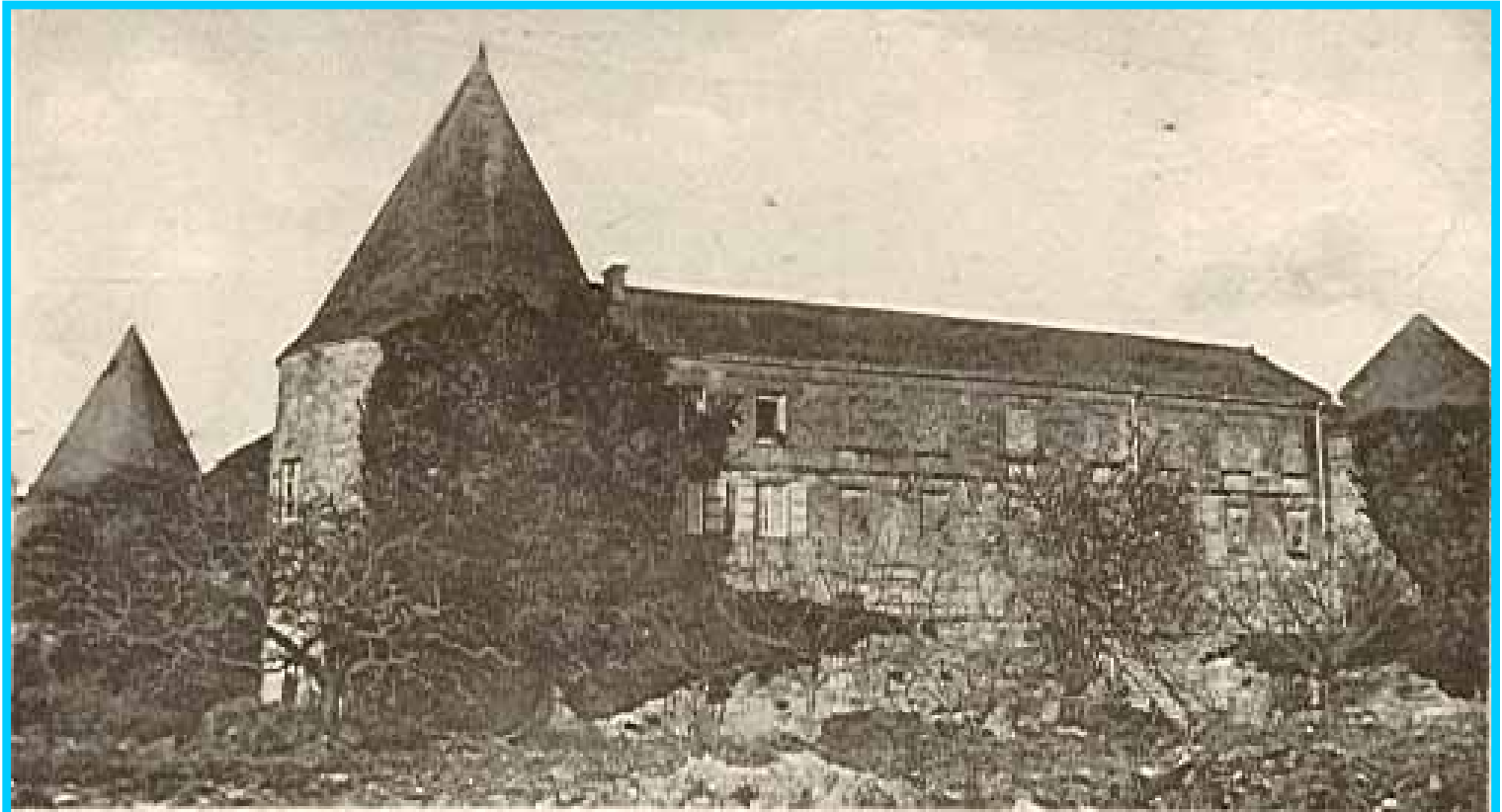
Charbogne





# Charbogne

Le Château



Charbogne bei Attigny — Altes Schloß (Rückseite)



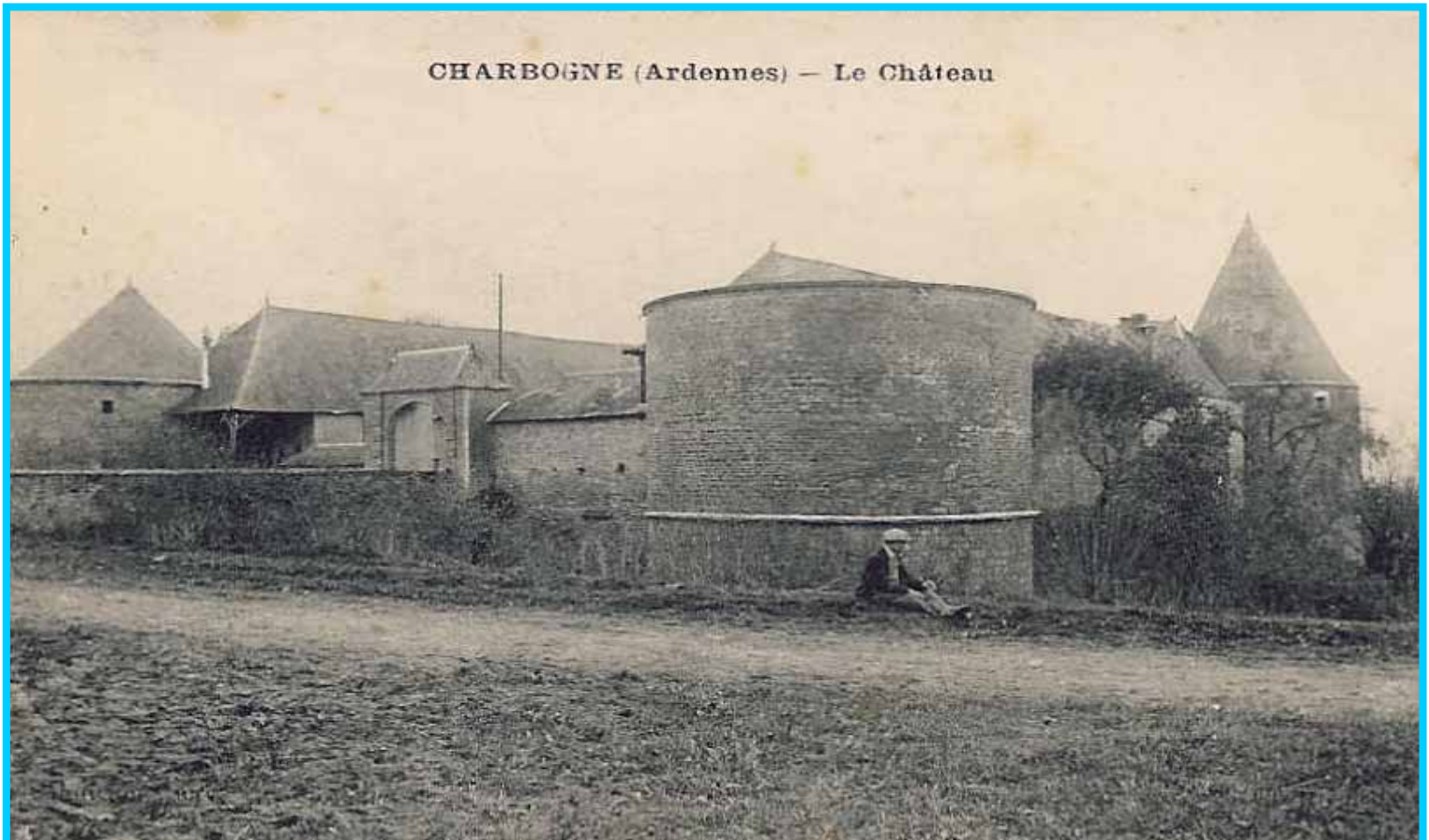
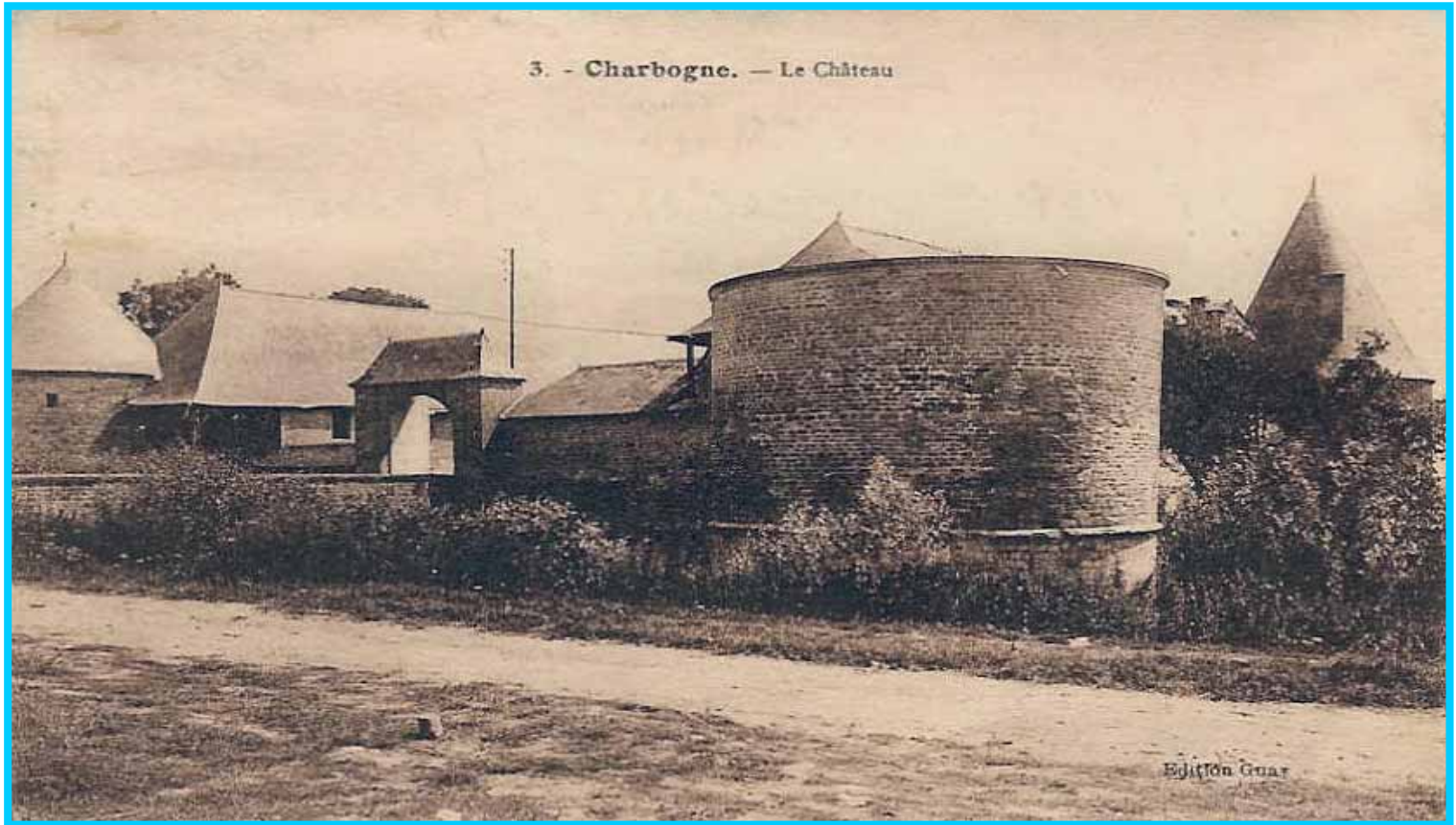
Charbogne





# Charbogne

Le Château

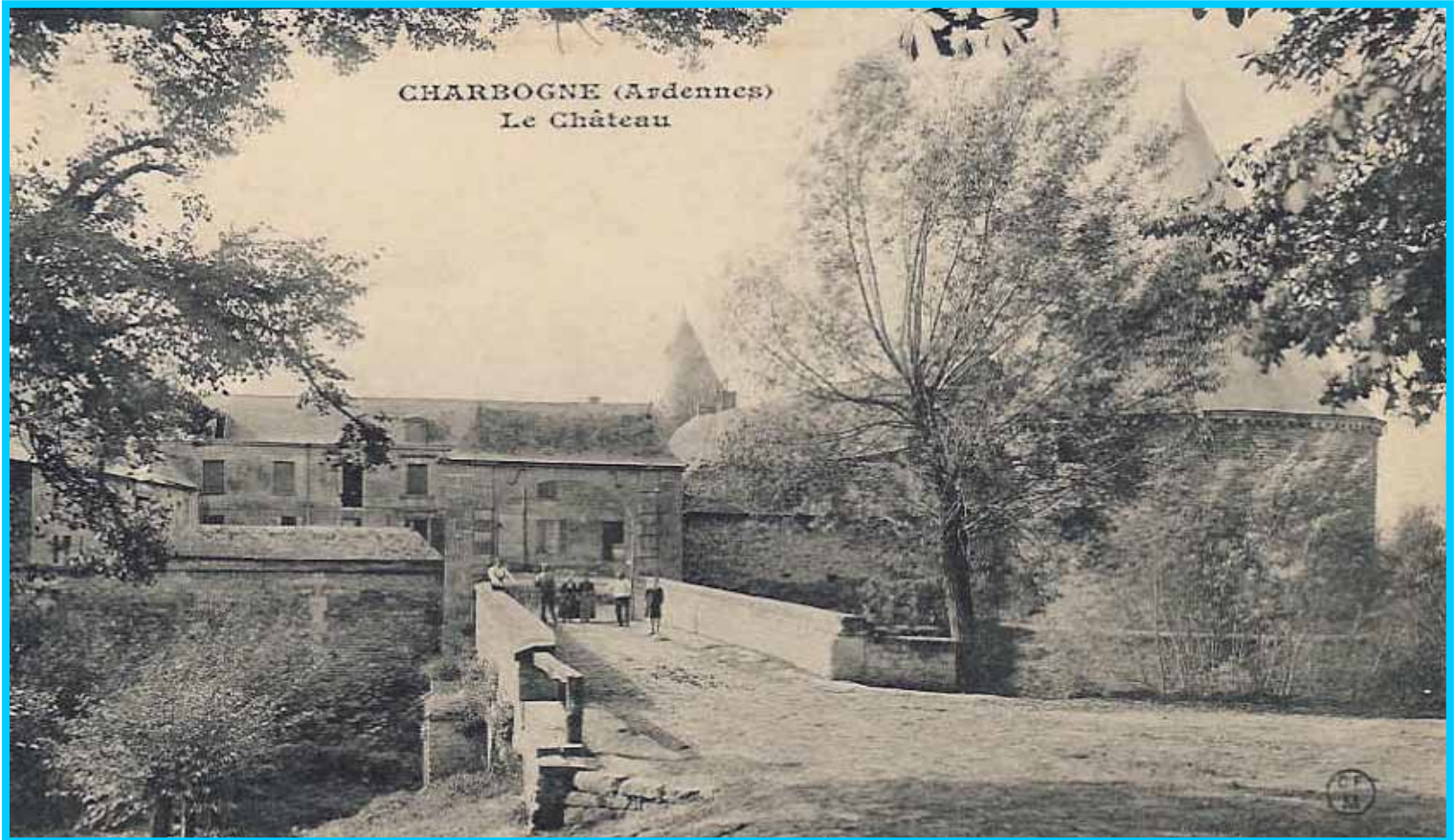






# Charbogne

Le Château

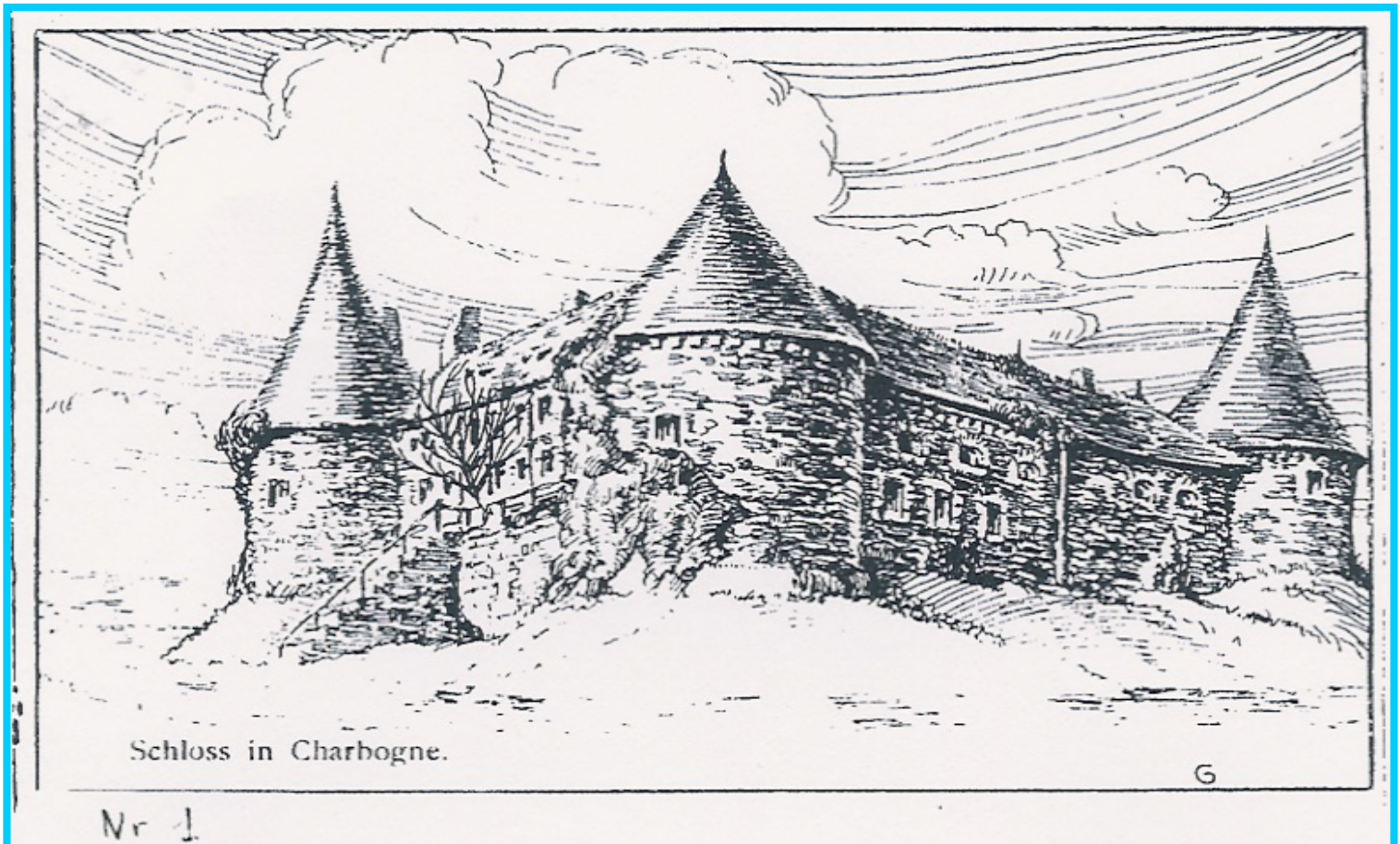






# Charbogne

Le Château

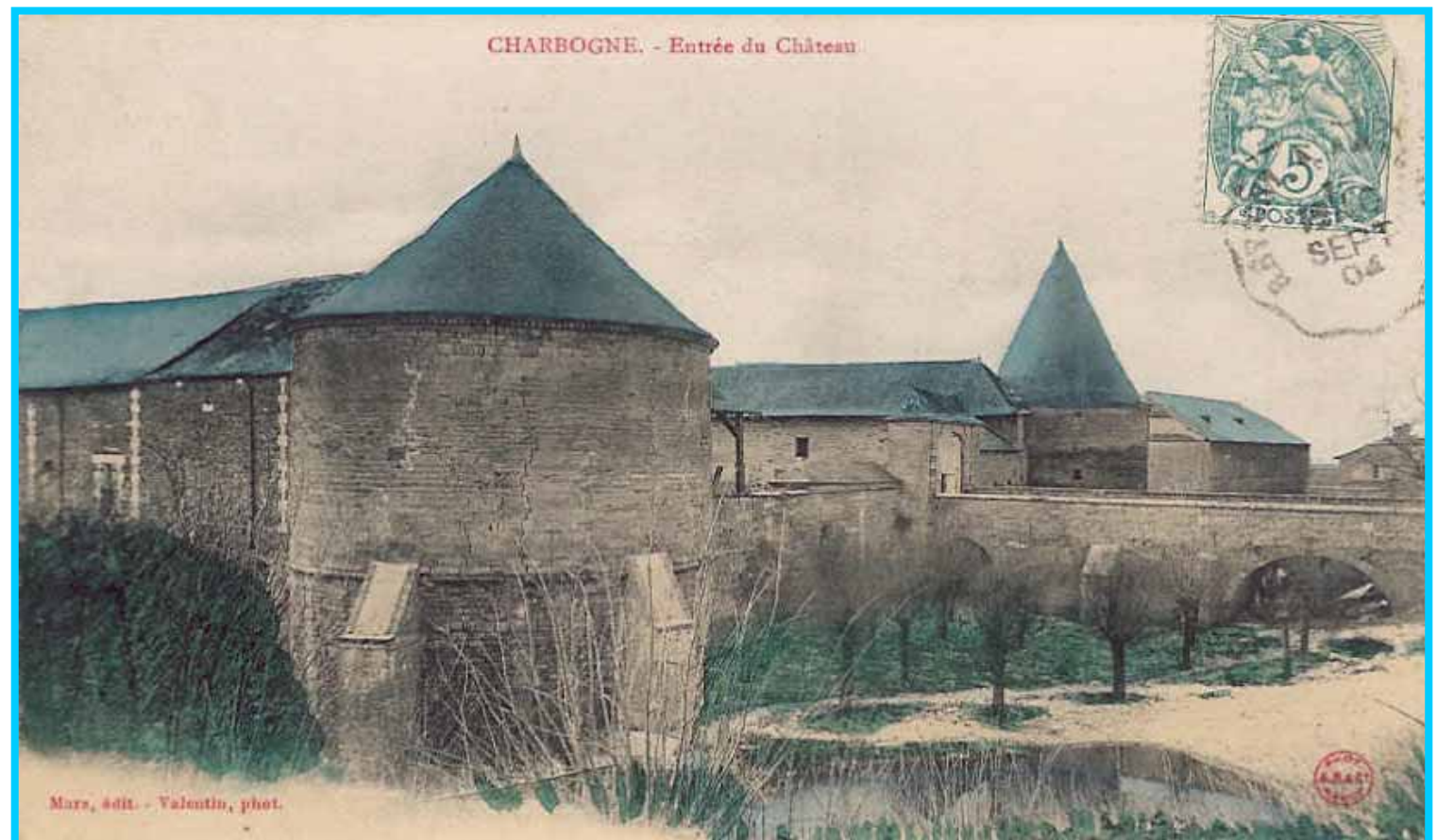






# Charbogne

Le Château







# Charbogne



Le Château



Les fossés qui entouraient le château étaient profonds. Ils servaient souvent de refuge aux malheureux habitants de la

Contree que tuaient, que ruinèrent les guerres de la Ligue, de la Fronde et les incursions espagnoles. Les habitants de Charbogne, au temps de Louis XIII, étaient tenus d'aller faire le guet ou la garde au château, qu'ils ne payaient pas.

CHATEAU DE CHARBOGNE (COTÉ SUD) (Jean Alliguy)  
Canton d'Attigny (Ardennes)

X Cette obligation semble avoir été créée par la ligue de défense que les populations de la frontière septentrionale du duché de Reims avaient été obligées d'opposer aux incursions incessantes des bandes armées à la solde des tout puissants évêques de Liège.

L. Boulouff

Construit en 1706 par Antoine de Wignacourt, Seigneur de Charbogne. Le pont-levis a été remplacé par un pont de pierre. A la Révolution, les poivrières des deux tours, à l'Orient, ont été démolies et remplacées par des toitures basses couvertes en tuiles. Resté jusqu'à la Révolution dans la famille des De Costé-Brissac. Vendu comme bien national le 22 Nivose, An 11, le château est actuellement, 1903, transformé en maison de ferme.



# Charbogne

Le Château

